

# Platform for port innovation for ports of the Port Authority of the Balearic Islands

**Jorge Martín Jiménez**  
**Head of Quality and Innovation**

# OBJECTIVE



To identify opportunities for improvement of the port community, uniting, leading and supporting innovation efforts towards their realization.

UNIT COST INVESTED  
INNOVATION

# TEMPORARY SPENDING IN INNOVATION



NUMBER OF COMPANIES  
CONTRIBUTING INNOVATION

# FUNCTIONS



## 1.

To make available to the port community information related to congresses, seminars,... that are held in this field.

# FUNCTIONS



## 2.

To support the smart port concept generating ideas that facilitate port management.

# FUNCTIONS



## 3.

To make available the benchmarking work of ports similar to those managed by the port authority in the search for ideas that, in turn, serve as the catalyst for other innovative ideas.

# FUNCTIONS



## 4.

To identify innovation needs for problem solving or improvements to the activity of the port community.

# FUNCTIONS



## 5.

To generate work commissions with the participation of different agents implicated in a potential project.



# FUNCTIONS



## 6.

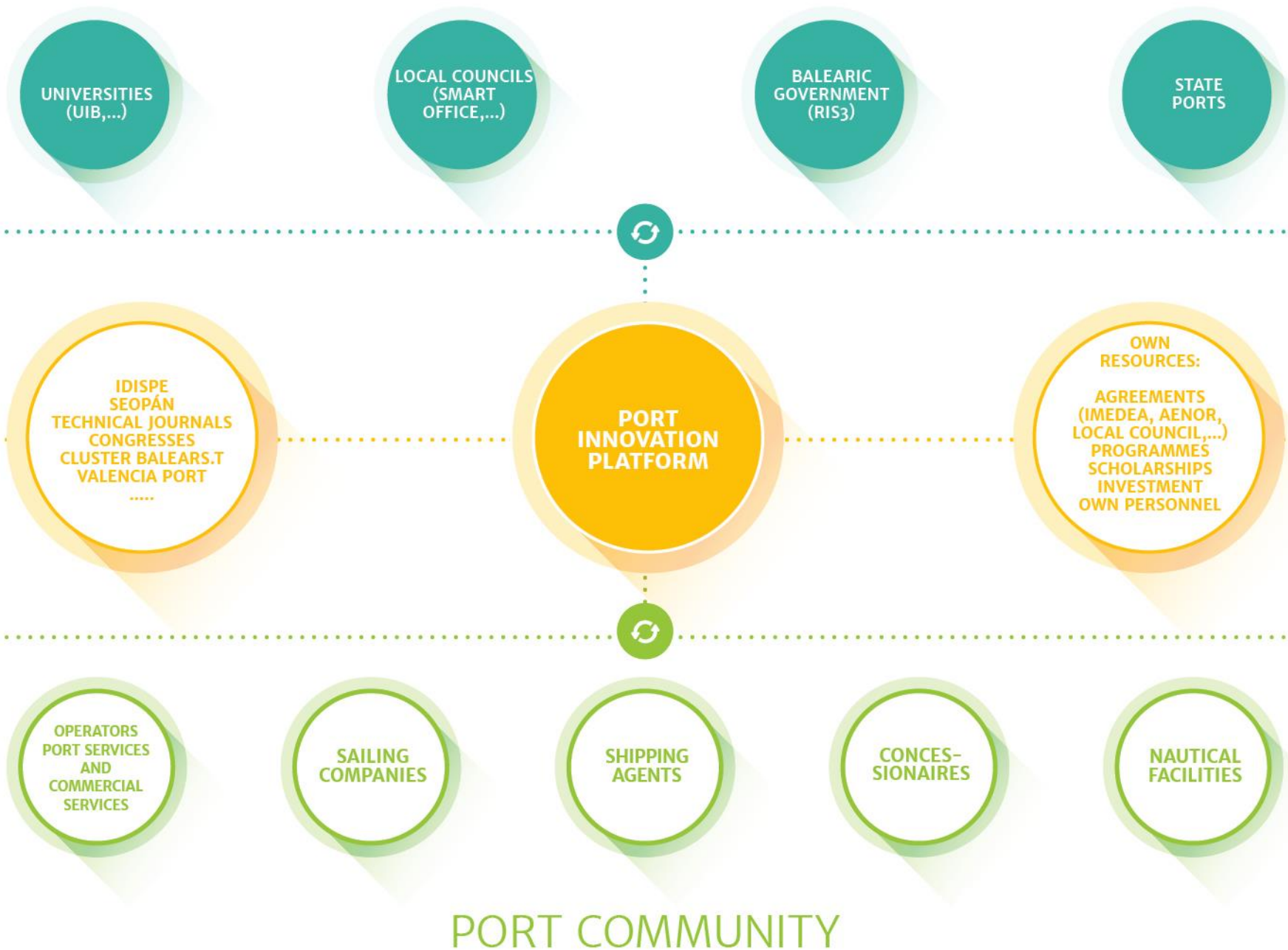
To promote projects of interest to the port community which are not fundable for individual stakeholder groups but are as a whole.

# FUNCTIONS



## 7.

To lead the quest for grants, uniting the efforts of the port community and seeking partnerships with other organisms, port authorities,...



PORT COMMUNITY



PUERTO CIUDAD

## Proyecto Nereidas, cofinanciado por la Comisión Europea.

El pasado 16 de octubre se presentó en el World Trade Center de Barcelona, el proyecto Nereidas, cofinanciado por la Comisión Europea...

Organismos o empresas participantes



ATISAE

CIMNE



El pasado 16 de octubre se presentó en el World Trade Center de Barcelona, el proyecto Nereidas, cofinanciado por la Comisión Europea dentro del Programa TEN-T (Red Transeuropea de Transporte), a través de la Agencia Ejecutiva de Innovación y Redes (INEA). Este proyecto está siendo realizado por la Autoridad Portuaria de Melilla, ATISAE, CIMNE, la Universidad de Murcia y CONTESMA & COMPROTEC.

El proyecto Nereidas consiste en el desarrollo de una serie de herramientas estandarizadas que facilitarán la implementación de un conjunto de medidas preventivas y de compensación al daño medioambiental relacionado con el transporte y las actividades portuarias en los entornos marinos.

En este proyecto se ha conseguido un logro hasta ahora no alcanzado consistente en el trasplante de una especie fanerógama (*Cymodocea nodosa*) en el fondo del mar. Esto puede ser muy útil para su empleo como medida compensatoria por el impacto ambiental causado por la ejecución de obras de infraestructura portuaria o durante su fase de explotación.

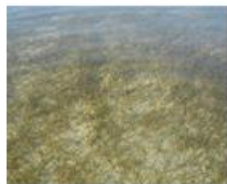


Image 1. *Cymodocea nodosa* seagrass



Image 2. *Cymodocea nodosa* seed

Dentro de los objetivos del proyecto Nereidas, se está trabajando técnicamente en el desarrollo e implementación de cuatro actividades específicas que abarcan un análisis de impacto medioambiental en el puerto, un primer estudio sobre las potenciales soluciones de compensación a aplicar, una fase piloto de preparación y despliegue los sistemas de cultivo y soporte de posidonia que incluye la monitorización de sus desempeño y una segunda fase de estudio sobre la viabilidad de certificar y adaptar estas medidas en otros puertos (Descargar Documento Situación Actual Proyecto Nereidas).

Debido a las características de los estudios que se están realizando, otros puertos del Mediterráneo de similares características podrán beneficiarse de Nereidas como una herramienta para sus propios proyectos de infraestructura.

Para mayor información visite:  
[www.nereidas-tech.eu](http://www.nereidas-tech.eu)

FOTOS DE LA IDEA

DOCUMENTO RELACIONADO



Presentación Proyecto Nereidas

DESCARGAR

Está usted en: [Inicio](#) >> Camino de los Faros de Baleares

## Proyecto



### PUERTO CIUDAD Camino de los Faros de Baleares

La Autoridad Portuaria de Baleares trabaja desde hace varios meses en un proyecto innovador que pretende establecer y consolidar una ruta de senderismo y ciclística.

#### Organismos o empresas participantes



Puerto de Baleares

Aut. Portuaria de Baleares

Avda. de España, 100 - 07015 Palma de Mallorca

Tel: +34 971 22 11 11

www.puerto-de-baleares.es

info@puerto-de-baleares.es

puerto@puerto-de-baleares.es

puerto@puerto-de-baleares.es

puerto@puerto-de-baleares.es

puerto@puerto-de-baleares.es

puerto@puerto-de-baleares.es

puerto@puerto-de-baleares.es

puerto@puerto-de-baleares.es

puerto@puerto-de-baleares.es

puerto@puerto-de-baleares.es

puerto@puerto-de-baleares.es

puerto@puerto-de-baleares.es

puerto@puerto-de-baleares.es

puerto@puerto-de-baleares.es

puerto@puerto-de-baleares.es

puerto@puerto-de-baleares.es

puerto@puerto-de-baleares.es

puerto@puerto-de-baleares.es

puerto@puerto-de-baleares.es

puerto@puerto-de-baleares.es

puerto@puerto-de-baleares.es

puerto@puerto-de-baleares.es

puerto@puerto-de-baleares.es

puerto@puerto-de-baleares.es

puerto@puerto-de-baleares.es

puerto@puerto-de-baleares.es

puerto@puerto-de-baleares.es

puerto@puerto-de-baleares.es

puerto@puerto-de-baleares.es

puerto@puerto-de-baleares.es

puerto@puerto-de-baleares.es

puerto@puerto-de-baleares.es

puerto@puerto-de-baleares.es

puerto@puerto-de-baleares.es

puerto@puerto-de-baleares.es

puerto@puerto-de-baleares.es

puerto@puerto-de-baleares.es

puerto@puerto-de-baleares.es

puerto@puerto-de-baleares.es

puerto@puerto-de-baleares.es

puerto@puerto-de-baleares.es

puerto@puerto-de-baleares.es

puerto@puerto-de-baleares.es

puerto@puerto-de-baleares.es

puerto@puerto-de-baleares.es

puerto@puerto-de-baleares.es

puerto@puerto-de-baleares.es

puerto@puerto-de-baleares.es

puerto@puerto-de-baleares.es

puerto@puerto-de-baleares.es

puerto@puerto-de-baleares.es

puerto@puerto-de-baleares.es

puerto@puerto-de-baleares.es

puerto@puerto-de-baleares.es

puerto@puerto-de-baleares.es

puerto@puerto-de-baleares.es

puerto@puerto-de-baleares.es

puerto@puerto-de-baleares.es

puerto@puerto-de-baleares.es

puerto@puerto-de-baleares.es

puerto@puerto-de-baleares.es

puerto@puerto-de-baleares.es

puerto@puerto-de-baleares.es

puerto@puerto-de-baleares.es

puerto@puerto-de-baleares.es

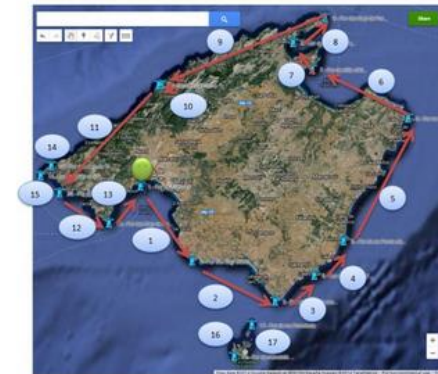
puerto@puerto-de-baleares.es

puerto@puerto-de-baleares.es

puerto@puerto-de-baleares.es

puerto@puerto-de-baleares.es

#### FOTOS DEL PROYECTO



Para asegurar que se recorre el camino será necesario emplear una aplicación que dejará constancia del recorrido realizado y del tiempo en el que se ha cubierto la ruta.



**REUNIONES**  
07 octubre 2014

## Segunda Reunión del Grupo de Trabajo "Cold Ironing"

El pasado 7 de octubre se celebró la segunda reunión del Grupo de Trabajo "PUERTO VERDE. CONEXIÓN ELÉCTRICA DE BUQUES A TIERRA".

"El pasado 7 de octubre se celebró la segunda reunión del Grupo de Trabajo "PUERTO VERDE. CONEXIÓN ELÉCTRICA DE BUQUES A TIERRA", en la cual las navieras que operan diariamente en los puertos de Baleares (Acciona y Balearia) han manifestado su voluntad de seguir avanzando en este sistema. Este sistema es compatible con el uso de GNL como combustible marino y en las próximas semanas se producirán reuniones entre los técnicos de la Autoridad Portuaria y los departamentos de ingeniería de las dos navieras para encontrar un modelo que sea viable para su puesta en servicio.

A la reunión ha asistido también el Director General de Industria (D. Jaime Ochogavía). En las próximas semanas se producirá un contacto entre los técnicos de la Conselleria de Industria y los de la Autoridad Portuaria para elaborar una propuesta que permita obtener algún tipo de ventaja competitiva abaratando el término de potencia que es necesario contratar para el sistema de cold ironing.

Los organismos e Instituciones que pertenecen a este grupo de trabajo son: Autoritat Portuària de Balears, Ajuntament de Palma, Govern de les Illes Balears, Grupo Sempol, Endesa, Red Eléctrica APEAM, ISDEFE, Acciona y Balearia.

También a esta reunión asistieron los responsables de España de las empresas multinacionales de CAVOTEC y SCHNEIDER."

**Actividades Relacionadas**

**PRESENTACIÓN**  
16 octubre 2014,  
Proyecto Navieras, cofinanciado por la Comisión Europea.

**REUNIONES**  
07 octubre 2014,  
Segunda Reunión del Grupo de Trabajo "Cold Ironing"

Comparte esta noticia



Está usted en: [Inicio](#) > [Seminarios](#) > Seminario de Gestión Ambiental, Hotel Melià Palas Atenea

Evento



SEMINARIOS

## Seminario de Gestión Ambiental. Hotel Melià Palas Atenea

Transporte marítimo, energía y medio ambiente.

### Lugar del Evento

30/10/2014  
Hotel Melià Palas Atenea,  
Passeig Marítim, 29

### Datos de contacto

Tel. 91 210 01 21

UBICACIÓN DEL EVENTO

Comparte este evento



### DOCUMENTO RELACIONADO



Transporte marítimo, energía  
y medio ambiente

DESCARGAR

La legislación internacional sobre transporte marítimo está a punto de experimentar un cambio muy importante. Entre el año 2015 y el año 2020, tanto la Unión Europea como la Organización Marítima Internacional promoverán nuevas normas legales para la mejora de la gestión energética y ambiental del transporte marítimo.

Esta nueva normativa afectará tanto a los buques como a los puertos, tanto a los fabricantes como a los gestores, tanto a los clientes como a las empresas de transporte. Supondrá una modificación significativa de las rutas marítimas para adaptarlas al necesario suministro de combustibles menos contaminantes y a un mantenimiento más exhaustivo y periódico.

Esta es una de las razones que han llevado a la Fundación Gas Natural Fenosa y al Gobierno de las Illes Balears a organizar su seminario anual sobre el tema de las transformaciones energéticas y ambientales que se están produciendo en el transporte marítimo y en los puertos.

El seminario empieza planteando los dos principales vectores de cambio del transporte marítimo en este terreno: la nueva legislación internacional que está a punto de ser aprobada y el impacto que la actividad portuaria tiene en la calidad del aire de las ciudades.

La segunda parte del seminario informa sobre dos iniciativas concretas de mejora: una referida a la carga y descarga portuaria y una segunda sobre la motorización de los grandes buques de transporte marítimo de pasajeros.

Finalmente, se analizan las experiencias y las políticas de ahorro y de eficiencia energética en los puertos y en el transporte marítimo en las Islas Baleares y en todo el mundo.

Inscripciones:  
Tel. 91 210 01 21  
[servicio.actividadesfgnf@gasnatural.com](mailto:servicio.actividadesfgnf@gasnatural.com)





# WEBSITE

